

Je pose une cloison en plaques de plâtre sur rail métallique



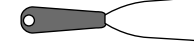
AVEC LES CONSEILS

LEROY MERLIN
...et vos envies
prennent Vie!

www.leroymerlin.fr

OUTILS

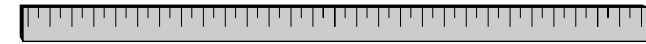
couteau à enduire
de 15 cm



scie égoïne



grande règle



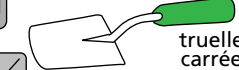
papier
de verre
très fin



cutter



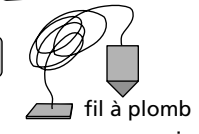
petite auge
(pour les joints),
grande auge
(pour la colle)



cales

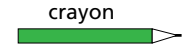


truelle
carrée



fil à plomb

niveau



scie à métaux



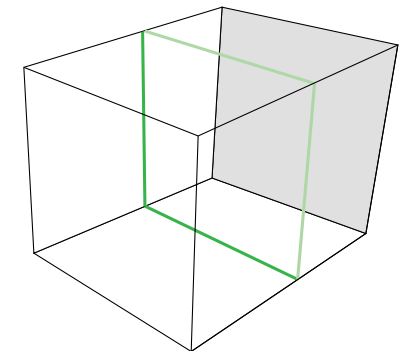
crayon



1

La préparation du support

- 1 Le mur, le sol et le plafond doivent être dépoussiérés et propres au niveau de l'emplacement de la cloison.
- 2 Tracer au sol l'implantation de la cloison à l'aide du cordeau. Reporter ce tracé aux murs et au plafond à l'aide d'une règle et d'un fil à plomb.



2

La mise en œuvre de l'ossature métallique

1 Couper les rails aux dimensions désirées en prévoyant, pour le rail du bas, l'emplacement de la porte. A ce niveau, effectuer une remontée d'équerre de 15 à 20 cm en découpant les ailes du rail avec une cisaille grignoteuse (ou une pince coupante ou une scie à métaux).

2 Fixer les rails avec des chevilles et des vis auto-perçantes tous les 60 cm environ. A l'aplomb du rail bas, placer le rail au plafond et visser.

3 Placer un premier rail vertical (hauteur sol plafond moins 1 cm), le visser dans l'une des 2 remontées d'équerre et sur le rail du plafond. Positionner la porte en encastrant le bâti dans ce rail. S'assurer de la verticalité et visser le bâti sur ce rail avec des vis auto-perçantes.

4

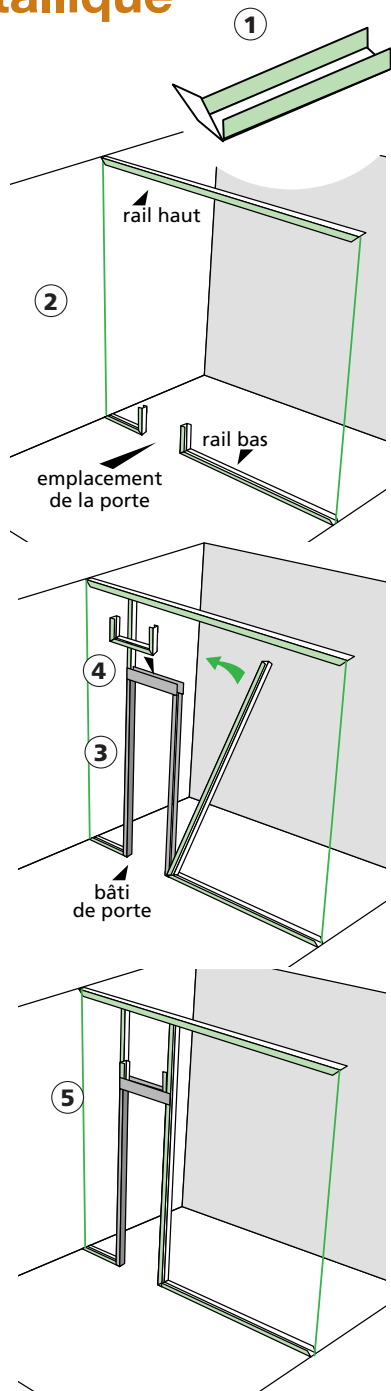
Placer sur la traverse haute de la porte un rail à l'horizontal avec 2 remontées de 15 à 20 cm d'équerre. Le visser sur le premier rail vertical sur le bâti.

5

Mettre en place le deuxième rail vertical le long du bâti de la porte et dans les rails haut et bas. Le visser.

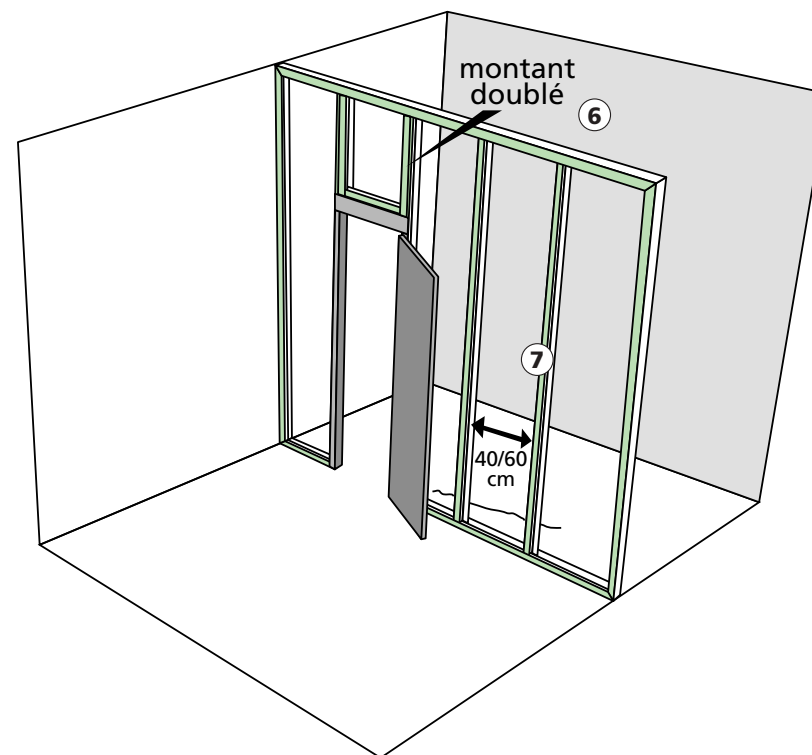
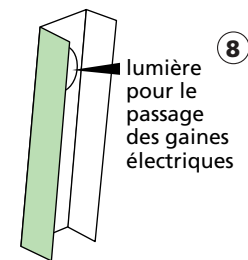
6

Entre la traverse haute de la porte et le rail du plafond, doubler les rails verticaux pour une meilleure rigidité.



7 Encastrer ensuite entre les rails haut et bas les montants verticaux tous les 40 ou 60 cm. Vérifier leur verticalité avant de les visser.

8 Placer les gaines électriques pour alimenter les prises et interrupteurs. Les rails comportent des trous ou lumières permettant ce passage.



DES CONSEILS

Il est conseillé de mettre une laine minérale pour l'isolation phonique de la cloison.

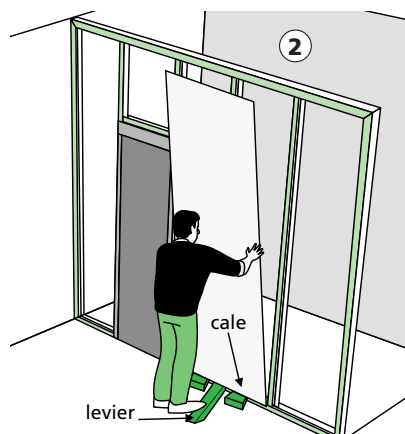
Pour la fixation de charges lourdes sur la cloison, incorporer des renforts aux endroits désirés.

3

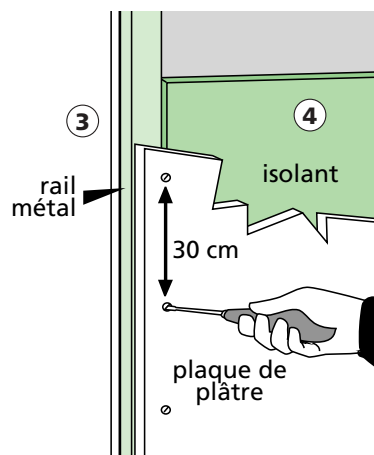
La mise en œuvre des plaques de plâtre

1 Découper la plaque de plâtre à la hauteur sol/plafond diminuée de 1 cm pour éviter les remontées d'humidité.

2 Placer 2 cales de 1 cm sur le sol (à chaque plaque) et, à l'aide d'un levier, positionner la plaque en butée au plafond. S'assurer que le bord de la plaque tombe bien au centre du montant pour faciliter le vissage.



3 Visser les plaques sur l'ossature métallique avec des vis auto-perçantes tous les 30 cm environ (repères sur la plaque). Pour les plaques à bords arrondis, laisser un espace de 5 mm entre les plaques.



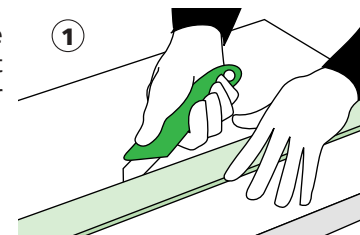
4 Placer l'isolant entre les montants. Sur la seconde face, procéder de façon identique pour positionner les plaques. S'assurer cependant que le même montant ne supporte pas les joints entre les plaques de part et d'autre de la cloison (alterner).

UN CONSEIL

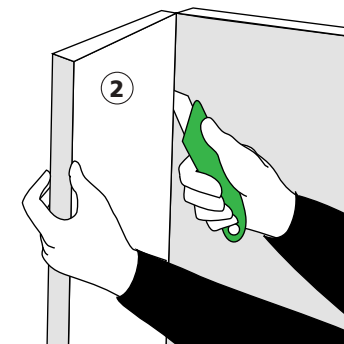
Eviter que les joints verticaux entre les plaques de plâtre soient dans l'axe des portes.

Comment faire les coupes

1 Prendre un cutter et une règle. Poser la règle à l'endroit voulu et couper avec le cutter en appuyant fort.



2 Mettre la plaque debout afin de la plier au niveau de la coupe. Repasser un coup de cutter sur le côté opposé pour terminer la coupe.



3 Pour les coupes rondes ou d'angles, utiliser une scie égoïne.

La réalisation des joints

Se reporter à la fiche Réussir la pose des plaques de plâtre.

L'assistance téléphonique

7j/7 de 8 h à 19 h partout en France

Vous avez des précisions à demander sur vos chantiers, vous avez un problème technique ou une difficulté de montage,... Des techniciens Leroy Merlin vous donnent toutes les solutions par téléphone au :

N°Azur 0 810 634 634

PRIX APPEL LOCAL