

Je pose parfaitement des plaques de plâtre



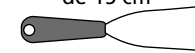
AVEC LES CONSEILS

LEROYMERLIN
...et vos envies prennent Vie!

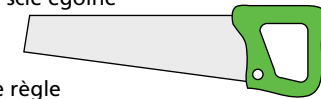
www.leroymerlin.fr

OUTILS

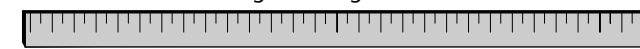
couteau à enduire
de 15 cm



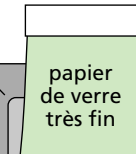
scie égoïne



grande règle



cutter



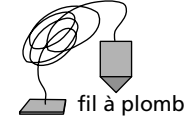
papier
de verre
très fin

petite auge
(pour les joints),
grande auge
(pour la colle)

cales

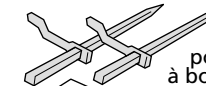


truelle
carrée

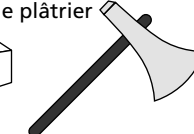


fil à plomb

chevilletes



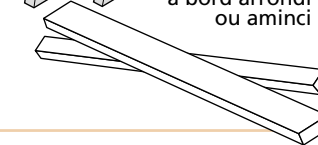
hachette de plâtrier



cales
pour plaque
à bord arrondi
ou aminci



chevrons ou planches



1

La préparation du support

- 1 Les murs doivent être sains, dépoussiérés et propres. S'ils sont peints, piquer la peinture tous les 30 cm en hauteur et en largeur sur 10 x 10 cm aux emplacements des plots de colle des plaques afin de faciliter l'accrochage (prise de la colle).
- 2 Si le mur n'est pas d'aplomb (à vérifier avec un fil à plomb ou une règle et un niveau).

Prévoir la pose des plaques par collage, si le rattrapage est léger, moins de 2 cm :

mettre à niveau avec des petits morceaux de plaque de plâtre de 10 x 10 cm.

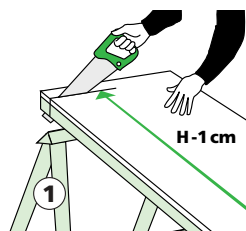
Prévoir la pose des plaques par vissage, si le rattrapage dépasse 2 cm : réaliser une ossature en bois, calée et vissée au mur de l'épaisseur voulue.

Vous pouvez également le faire avec des rails métalliques (des pivots ajustables permettent un réglage précis).

2 La préparation des plaques

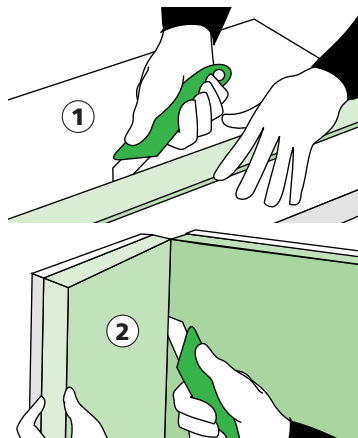
La découpe des plaques

- 1 Découper la plaque de plâtre à la hauteur sol/plafond diminuée de 1 cm pour éviter les remontées d'humidité.
- 2 Prévoir l'intégration des gaines et des canalisations. Percer à la scie cloche les emplacements pour les boîtiers électriques.



Comment faire les coupes

- 1 Prendre un cutter et une règle. Poser la règle à l'endroit voulu et couper avec le cutter en appuyant fort, une scie égoïne peut convenir également.
- 2 Mettre la plaque debout afin de la plier au niveau de la coupe. Repasser un coup de cutter sur le côté opposé pour terminer la coupe.
- 3 Pour les coupes rondes ou d'angles, utiliser une scie égoïne.



3 L'encollage des plaques

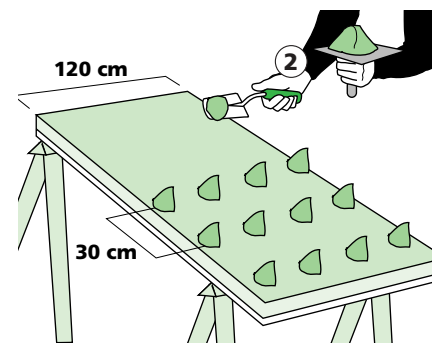
A/ La préparation de la colle pour les plots

- 1 Suivre les proportions d'eau
- 2 Gâcher manuellement la colle jusqu'à l'obtention d'une pâte homogène et sans grumeaux. Un malaxeur peut également être utilisé pour supprimer les grumeaux. La pâte ne doit pas couler sur la truelle.

B/ Pour les plaques avec polystyrène

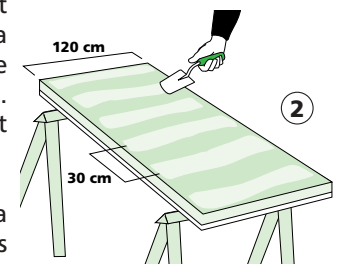
- 1 Appliquer la colle sur le côté isolant de la plaque de plâtre.
- 2 Disposer les plots à 15 cm du bord et tous les 30 cm sur la longueur et sur la largeur.

Ne pas oublier pour les murs peints, de piquer et poncer avec un abrasif gros grains le revêtement pour plus d'adhérence.

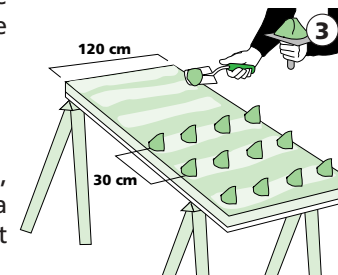


C/ Pour les plaques avec laine minérale

- 1 Ce type de plaques nécessite un pré-encollage. Préparer un peu de colle liquide en mélangeant la poudre avec de l'eau. La consistance doit être proche de celle d'une crème fraîche. Laisser sécher 1h30 à 2h avant l'application des plots.
- 2 Répartir le mélange obtenu à la spatule sur le côté isolant des plaques en bandes latérales de 10 cm de large, espacées de 30 cm.



- 3 Sur les bandes de pré-encollage, disposer 4 plots de colle sur la largeur à 15 cm des bords, et tous les 30 cm sur la longueur.

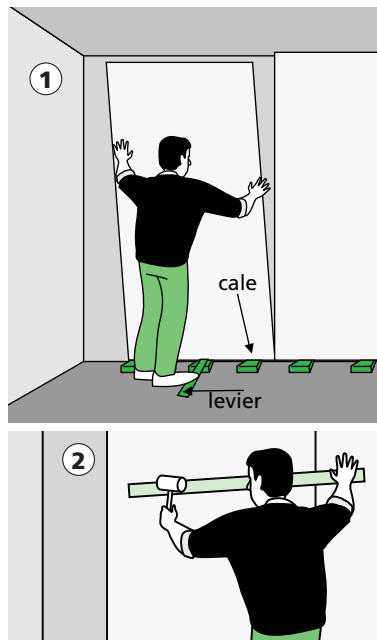


UN CONSEIL

Le système Rock-Wool Label Rook vous évite ce pré-encollage et vous fait gagner du temps car il possède une double densité.

4 La pose des plaques de plâtre

- 1 Placer 2 cales de 1 cm sur le sol (à chaque plaque) et positionner la plaque verticalement en butée au plafond en faisant levier.
- 2 Appliquer la plaque au mur avec une règle en tapotant avec un maillet pour bien la faire adhérer. La régler verticalement et horizontalement. A partir de la deuxième plaque, vérifier aussi l'alignement avec les précédentes.



Pour les plaques à bords arrondis, laisser un espace de 5 mm entre les plaques.

5 Les joints de finition

La préparation du joint

A/ plaques avec bords amincis

- 1 S'assurer que les plaques sont jointives et en contact
- 2 Si l'intervalle de jonction est supérieur à 4 mm, combler cet intervalle avec de la colle à plaque de plâtre.

B/ plaques avec bords arrondis

- 1 S'assurer d'avoir bien laissé 5 mm d'intervalle entre les plaques de plâtre.
- 2 Dans le cas contraire, effectuer une coupe de la plaque sur toute la hauteur pour obtenir un espace de 5 mm entre les 2 plaques.

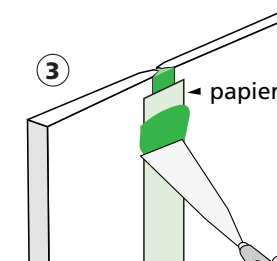
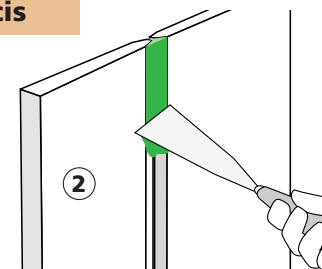
La préparation du produit à joint

- 1 Gâcher le produit à joint manuellement en respectant les proportions d'eau indiquées sur le sac. Dans tous les cas la pâte obtenue doit être souple sans être fluide et doit pouvoir adhérer sur le couteau tenu à l'envers.

La mise en oeuvre du produit à joint

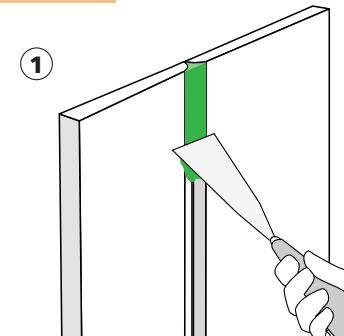
A/ plaques avec bords amincis

- 1 Couper la bande papier à la longueur voulue, la mouiller et l'essorer à la main.
- 2 Passer d'abord une couche d'enduit entre les plaques, appliquer la bande sur l'enduit frais dans l'axe du joint.
- 3 Repasser une couche d'enduit tout de suite sur la bande papier.
- 4 Laisser sécher. Le temps de séchage varie selon le type de produit, il est indiqué sur le sac.
- 5 Repasser une ou plusieurs couches pour la finition souhaitée.



B/ plaques avec bords arrondis

- 1 Appliquer une couche d'enduit entre les plaques en bourrant bien le joint.
- 2 Laisser sécher. Le temps de séchage varie selon le type de produit, il est indiqué sur le sac.
- 3 Repasser une ou plusieurs couches pour la finition souhaitée.



**L'assistance téléphonique
7j/7 de 8h à 19h partout en France**

Vous avez des précisions à demander sur vos chantiers, vous avez un problème technique ou une difficulté de montage,... Des techniciens Leroy Merlin vous donnent toutes les solutions par téléphone au :

N°Azur 0 810 634 634

PRIX APPEL LOCAL