

J'installe une baignoire classique ou balnéo



LEROYMERLIN
...et vos envies prennent Vie!
www.leroymerlin.fr

AVEC LES CONSEILS

Baignoires, matières... vous avez le choix !

Acrylique, fonte, acier, inox..., de nombreux types de baignoires sont disponibles aujourd'hui. Les principes d'installation restent cependant les mêmes. Pour les baignoires balnéo très en vogue pour se détendre, il existe 3 systèmes : air seul, air + eau, combiné eau + air / air. Tous nécessitent un raccordement électrique.

Avant tout...

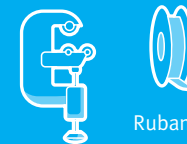
FAITES LE POINT SUR LES OUTILS



Niveau à bulles



Clé à molette



Coupe-tuyau



Ruban teflon



Scie cloche et Perceuse électrique



Vrille



Tournevis



Pistolet et cartouche de mastic silicone



Pince multiprise

OUTILS À PRÉVOIR POUR LE RACCORDEMENT ÉLECTRIQUE D'UNE BALNÉO



Pince à dénuder



Pince coupante



Tournevis gainé et isolé



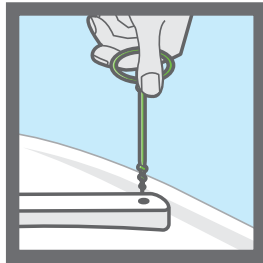
Tournevis testeur

PRÉPAREZ LES MURS ET LES SOLS POUR UNE BONNE ÉTANCHÉITÉ.

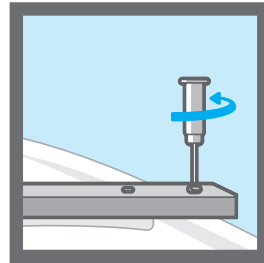
- **Préférez un sol carrelé** ou une chape en ciment. Ils garantissent une parfaite étanchéité.
- Sur le ou les murs accueillant la baignoire, **appliquez un primaire d'accroche**, puis un produit d'étanchéité.
- **Vous pouvez renforcer** l'angle en utilisant une bande calicot.
- **Reportez les dimensions de la baignoire** sur le mur et carrellez le pourtour si vous le souhaitez.

1 J'assure la préparation

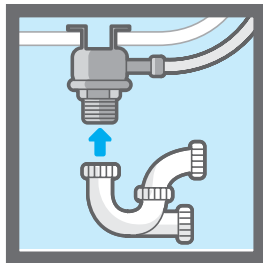
Baignoire classique ou balnéo, respectez ces étapes pour que votre installation se fasse dans les meilleures conditions.



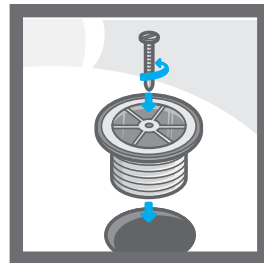
1 Amorçez les trous de fixation des supports de pieds sur la baignoire avec une vrille.



2 Fixez avec un tournevis, sans forcer, et installez les pieds.



5 Fixez la bonde sur la baignoire. **Vissez** le siphon sur la bonde et raccordez-le au tuyau d'évacuation.



7 Pour une bonde filetée, placez-la dans le vidage de la baignoire par l'intérieur (par dessus).

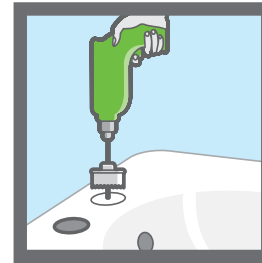
Pour une bonde à fixation par vis centrale, placez son corps par dessous, posez la grille sur le vidage (par l'intérieur de la baignoire) et serrez la vis centrale. N'oubliez pas de mettre le joint ou un mastic silicone.

6 Positionnez le joint de bonde dans le trou de vidage, par le dessous.

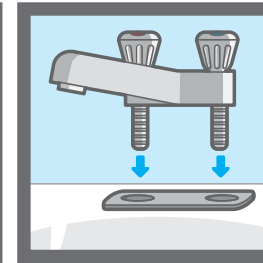


Bon à savoir

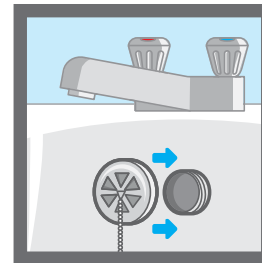
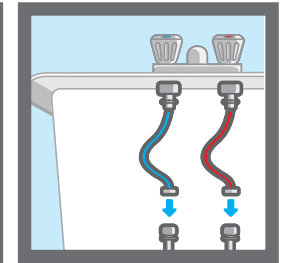
Le siphon peut être articulé pour faciliter le raccordement sur le tuyau d'évacuation (surtout en cas de remplacement de la baignoire sur évacuation existante).



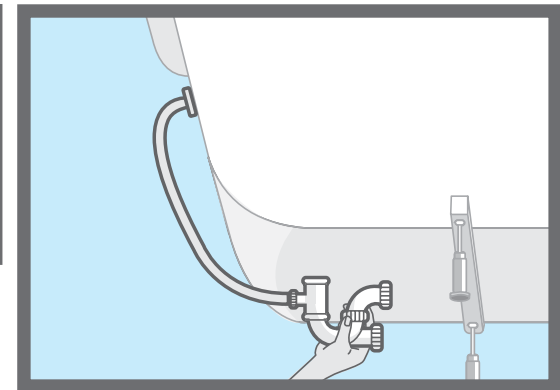
3 Dans le cas d'une robinetterie sur gorge, **percez**, avec la scie cloche, **le bord de la baignoire** à l'endroit où sera situé le robinet.



4 Installez la robinetterie avec ses flexibles.



8 Installez le trop plein, puis l'enjoliveur que vous serrez et vissez.

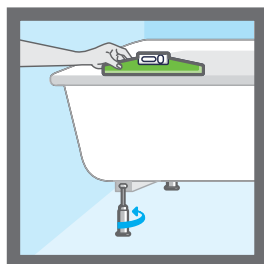


9 Installez l'écoulement entre le trop plein et l'évacuation, serrez à la main sans forcer les 2 écrous.

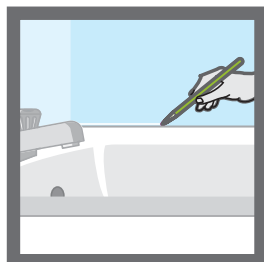
2 J'installe une baignoire

Votre baignoire est désormais prête, vous n'avez plus qu'à l'installer à l'endroit souhaité et à travailler la finition.

- 1 Vérifiez l'horizontalité** de la baignoire grâce au niveau à bulles et réglez les pieds en conséquence.



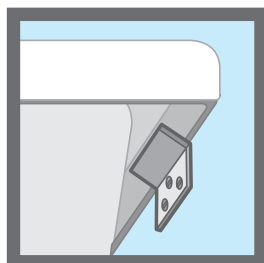
- 2 Tracez au crayon les bords supérieurs de la baignoire** sur les murs finis (carrelage...). Mesurez la largeur du retour du bord de la baignoire, et reportez-le sur le mur.



- 3 Fixez 4 attaches murales spéciales** (inclinées à 35 °) ou 2 tasseaux sur le mur à hauteur du rebord, pour y reposer la baignoire.

- 4 Recouvrez les tasseaux** d'un joint mousse, pour une meilleure isolation acoustique.

- 5 Positionnez la baignoire** sur les attaches spéciales ou sur les tasseaux, et réalisez un joint en silicone entre le bord de la baignoire et le mur.



- 6 Raccordez ensuite la baignoire au fil de terre** pour assurer la liaison équipotentielle et protéger les utilisateurs.

- 7 Dès le jointoiment réalisé, posez un deuxième cordon de silicone de finition** sur le pourtour. Vous pouvez désormais habiller votre baignoire.



Bon à savoir

Appliquez le joint silicone en poussant, vous aurez un meilleur résultat que si vous le faites en tirant. Pour lisser le joint, utilisez votre doigt préalablement trempé dans du produit vaisselle.



Pages suivantes : raccordement d'une baignoire Balneo

Cas particulier : le raccordement électrique d'une baignoire Balnéo

Une baignoire balnéo suit les mêmes principes d'installation qu'une baignoire classique. Il existe tout de même une différence majeure : la balnéo engendre des précautions et consignes de sécurité liées à l'installation électrique.

IMPORTANT

Pour installer votre baignoire, reprenez le même processus que pour la baignoire classique jusqu'au point 2 ➔ 6 compris.

Prenez soin de poser votre baignoire sur des plots antivibratiles, pour éviter toute propagation de bruit. Les plots antivibratiles sont vendus au rayon quincaillerie de votre magasin.

Avant tout...

ASSUREZ VOTRE SÉCURITÉ

- 1 Coupez** le courant avant toute intervention sur le disjoncteur général.
- 2 L'installation** de la baignoire balnéo et l'installation électrique **doivent être réalisées par un professionnel** et un électricien qualifiés.
- 3 Votre habitation doit comporter un dispositif général de raccordement à la terre** et une liaison équipotentielle générale dans votre salle de bains.
- 4 Prenez connaissance** des normes en vigueur au moment de l'installation. A l'heure de l'édition de cette fiche, il est fait référence à la dernière édition de la norme NF C15-100 2003.

VEILLES À L'ACCESSIBILITÉ DU SYSTÈME BALNÉO

- Tous les éléments du système **doivent obligatoirement être accessibles** (soufflerie, pompes, boutons de mise en marche, venturi, crépine, vidage, tubulures).
- Les trappes de visite (dimension mini de 50 x 50 cm) et/ou les tabliers **doivent être démontables** uniquement à l'aide d'un outil.
- Montez le tablier de façon à ce **qu'il n'y ait aucun espace** avec la(les) paroi(s) verticale(s) avec la(les)quelle(s) il vient en contact.
- **Ne placez jamais la baignoire** entre 2 cloisons fixes. Prévoyez dans tous les cas un espace suffisant pour l'accessibilité aux éléments.

PRÉVOYEZ L'AÉRATION

- **Pour un tablier démontable** (à l'aide d'un outil), réalisez une entrée d'air suffisante pour l'aération : de 0,3 à 0,5 mm entre le sol et le bas du tablier.
- **Pour un tablier maçonné**, prévoyez une grille de dimensions minimum de 10 x 10 cm. Cette prise d'air devra s'effectuer soit dans la salle de bains, soit dans une pièce à température équivalente à celle de la salle de bains.

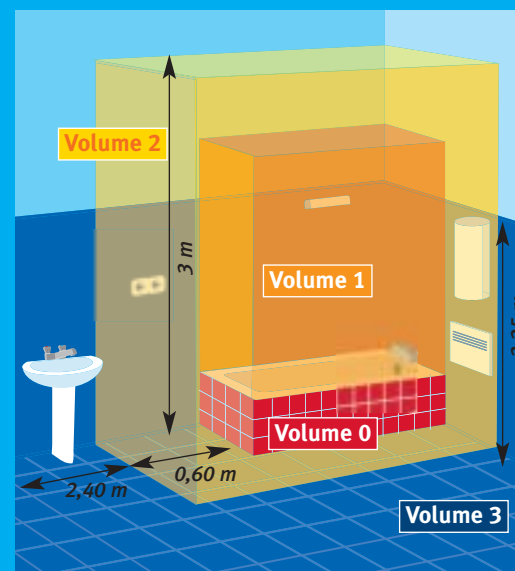


C'est + sûr

Le non-respect des consignes entraîne la non-conformité de votre installation, car le volume situé sous la baignoire fait partie du volume 1 dans lequel ne sont autorisés que des éléments TBTS (très Basse Tension de Sécurité) au plus égale à 12 volts.

LES VOLUMES DE SÉCURITÉ DANS LA SALLE DE BAINS

Toutes les parties du matériel contenant des parties actives, à l'exception des parties alimentées à Très Basse Tension de Sécurité ne dépassant pas 12 volts, doivent être placées hors d'atteinte des personnes utilisant la baignoire. D'autre part, veillez à éviter toutes chutes d'objets (radio, sèche-cheveux, ...) alimentés en 230 volts, dans la baignoire (danger mortel).



Volume 0

Aucun appareil électrique.

Volume 1

A la verticale de la baignoire ou du bac de douche jusqu'à une hauteur de 2,5 m, uniquement le chauffe-eau protégé contre les projections d'eau, classe I, DDR ≤ 30 mA.

Volume 2

Ceinture de la baignoire dans un rayon de 0,6 m et sur une hauteur de 3 m, appareils de chauffage et d'éclairage de classe II et protégés contre les projections d'eau (IPX4).

VOLUME 3

Le reste de la salle d'eau jusqu'à une hauteur de 2,25 m, appareils de classe I ou II reliés à la terre et protégés contre les projections d'eau.



Bon à savoir

L'espace situé sous la baignoire est assimilé au VOLUME 3, si la trappe s'ouvre seulement avec un outil, au VOLUME 1 si l'espace est ouvert.

Je raccorde ma baignoire balnéo à l'alimentation électrique

- 1 **Prévoyez une alimentation électrique** monophasée avec terre 230 Volts, 50 Hz débouchant sous la baignoire.
- 2 Cette alimentation **doit être protégée** par un dispositif de protection (disjoncteur ou fusible) à courant différentiel résiduel (DDR), ayant un courant nominal de déclenchement n'excédant pas 30 mA. La section des conducteurs d'alimentation doit être d'au moins $3 \times 2,5 \text{ mm}^2$.
- 3 **Raccordez la baignoire** de façon permanente aux canalisations électriques fixes et en aucun cas à un socle de prise de courant.
- 4 **Raccordez la pompe** depuis la borne située sur le châssis métallique et repérée par le symbole ci-contre.
- 5 **Positionnez la boîte** de raccordement de l'alimentation électrique sur le châssis pour éviter tout contact en cas de fuite d'eau sur le sol.
- 6 Nous vous recommandons de mettre **un boîtier IPX5** équipé de press-étoupe, de diamètre adapté aux diamètres des câbles.
- 7 Un dispositif de coupure du circuit d'alimentation électrique **est obligatoire**. Ce dispositif et celui de protection différentiel doivent être installés hors des volumes 0, 1, 2, et 3.
- 8 Pour les baignoires équipées d'un vidage ou d'un écoulement métallique, raccordez celui-ci au conducteur de liaison équipotentielle de $2,5 \text{ mm}^2$, s'il est protégé dans un conduit, une gaine ou une goulotte, ou de 4 mm^2 s'il n'est pas protégé. Enfin assurez la finition avec un 2^{ème} cordon de silicone sur le pourtour.



C'est + sûr

Le conducteur ne doit pas être encastré directement dans votre mur.

Vous trouverez également des conseils complémentaires dans les fiches-conseils "Circuit électrique" et "Habillage de baignoire"



L'ASSISTANCE TÉLÉPHONIQUE 7 JOURS / 7 PARTOUT EN FRANCE DE 8H À 19H.

Votre fiche de pose reprend tous les conseils indispensables pour réaliser votre projet. Si la nature de celui-ci nécessitait des informations complémentaires,

appelez-nous au **N°Azur 0 810 634 634**

PRIX APPEL LOCAL

Disponibles dans votre magasin, nos fiches peuvent aussi être consultées sur www.leroymerlin.fr

LEROYMERLIN

...et vos envies prennent Vie!