

Je pose  
**des fenêtres**  
et **portes-fenêtres**



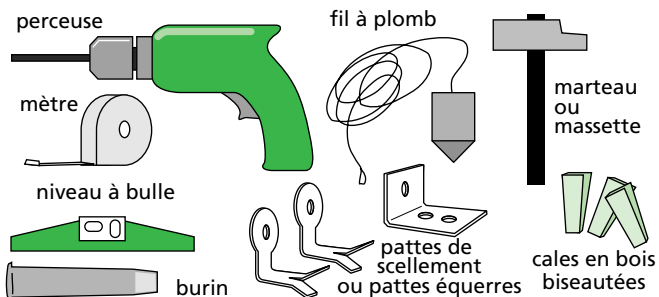
AVEC LES CONSEILS

**LEROY MERLIN**  
*...et vos envies prennent Vie!*

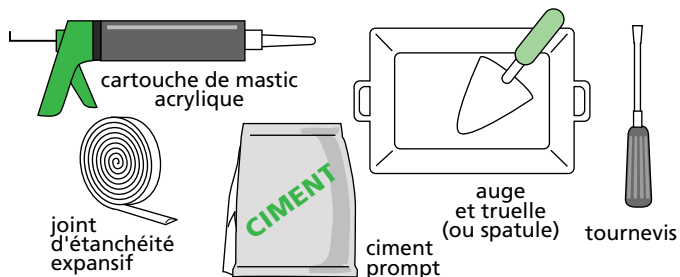
# Avant tout...

## FAITES LE POINT SUR LES OUTILS NECESSAIRES

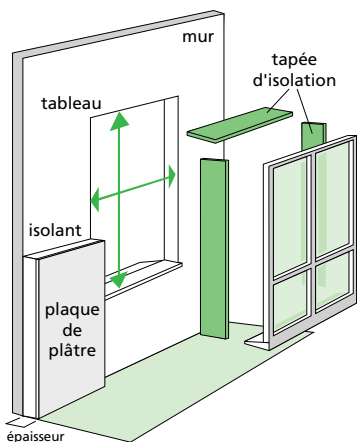
### LES OUTILS POUR LA PREPARATION



### LES OUTILS COMPLEMENTAIRES POUR LA POSE



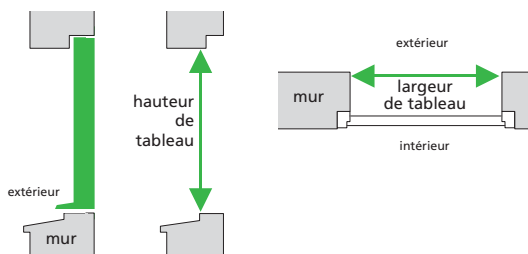
## 1 Je prends des mesures



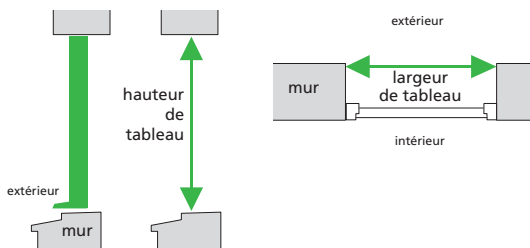
Relevez la hauteur et la largeur de tableau.

Suivant le type de fenêtre et de tableau, 3 cas peuvent se présenter :

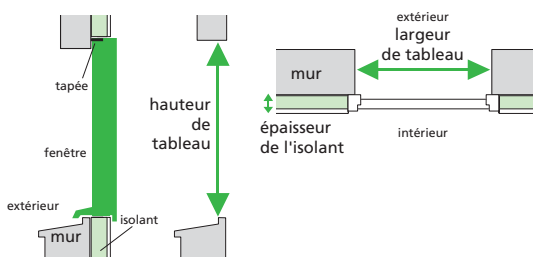
## A LA POSE EN FEUILLURE



## B LA POSE EN TUNNEL



## C LA POSE EN APPLIQUE



### Bon à savoir

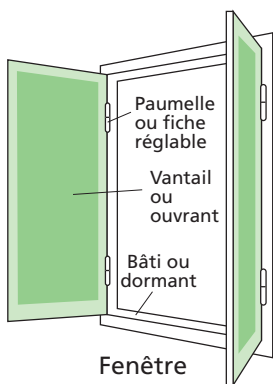
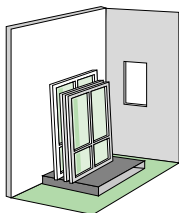
Relevez l'épaisseur totale de l'isolant (plaque de plâtre + isolant) pour commander la tapée d'isolation (pièce de bois recouvrant cet isolant lors du montage de la fenêtre aussi appelée fourrure d'isolation).

## 2 La composition de ma fenêtre et de ma porte-fenêtre

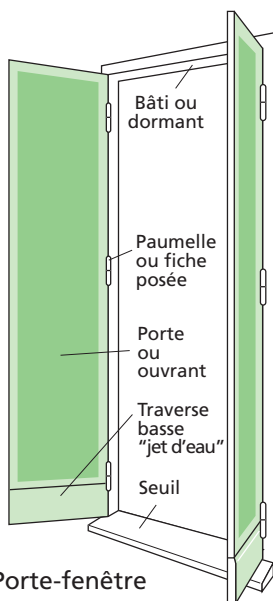


### C'est + sûr

Pour entreposer les menuiseries avant la pose, posez-les à l'abri des intempéries et isolez-les du sol. Stockez-les en position verticale pour éviter les déformations.

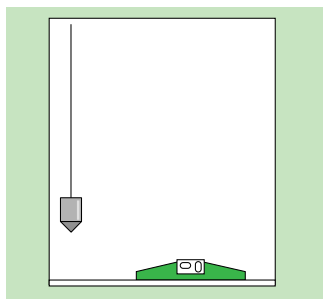


Fenêtre

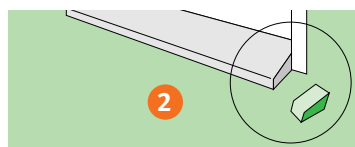
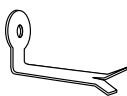
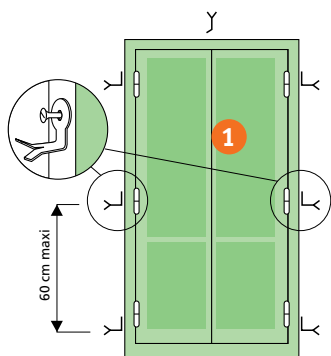


Porte-fenêtre

## 3 Je prépare la maçonnerie



Contrôlez le niveau et l'aplomb des maçonneries ou tableaux. En cas de mauvais équerage, le réglage se fait avec des cales de rattrapage.



## A EN FEUILLURE

- 1 Préparez votre fenêtre.  
Fixez les pattes de scellement (parpaing, brique) ou pattes équerres (pierre, béton) au niveau des paumelles et sur le dessus et dessous du châssis.  
Ces pattes sont fixées tous les 60 cm environ.

Si vous utilisez des tapées d'isolation, prenez des pattes de scellement plus longues ou utilisez des équerres.

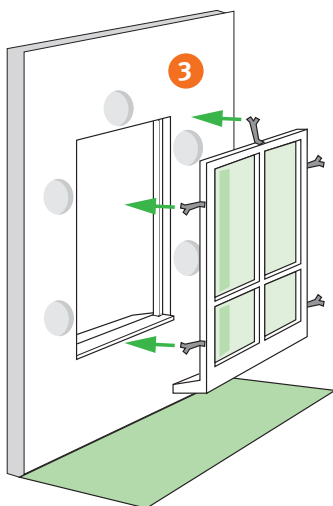
- 2 Recoupez l'extrémité des pièces d'appuis ou seuil d'aluminium si nécessaire, dans le cas de pose sans tapées d'isolation par exemple.

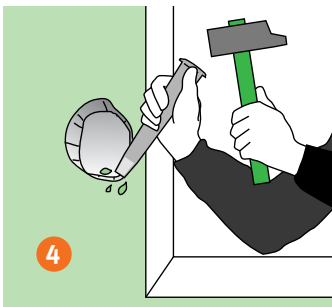
- 3 Présentez la fenêtre ou porte-fenêtre pour repérer l'emplacement des pattes de scellement.



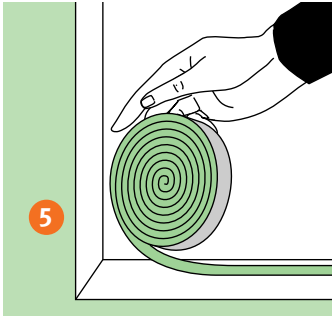
### C'est + sûr

N'ouvrez jamais votre fenêtre ou votre porte-fenêtre tant que la pose n'est pas terminée.  
Les menuiseries sont équipées de cales de jeu qui ne doivent être enlevées qu'après la finition et la pose.

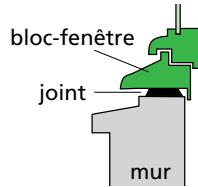




- 4 Percez les emplacements des pattes de scellement avec un burin ou une perceuse perforateur. Nettoyez bien ces emplacements.



- 5 Posez un joint d'étanchéité expansif spécifique sur les faces d'appui de la menuiserie tout autour de la maçonnerie.

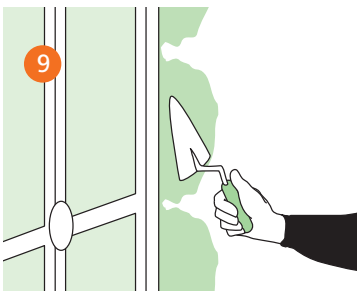


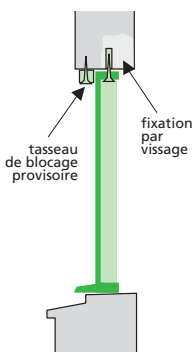
- 6 Contrôlez l'ouverture et le dégagement de la rainure goutte d'eau.

- 7 Mouillez les trous pour les pattes de scellement avec de l'eau et faites du ciment prompt.

- 8 Scellez les pattes de scellement dans le mur.

- 9 Rebouchez les trous au ciment prompt.

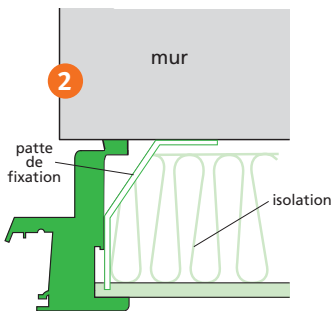




## B EN TUNNEL

Placez provisoirement un tasseau de blocage côté extérieur. Fixé à l'aplomb de la fenêtre, il facilite l'ajustement de la menuiserie. On le retire après la fixation.

Cette dernière s'effectue par chevillage à travers l' huisserie de la fenêtre ou par pattes à scellement.



## C EN APPLIQUE

1 Préparez votre fenêtre.  
Recoupez l'extrémité des pièces d'appuis ou seuil d'aluminium si nécessaire, dans le cas de pose sans tapées d'isolation par exemple.

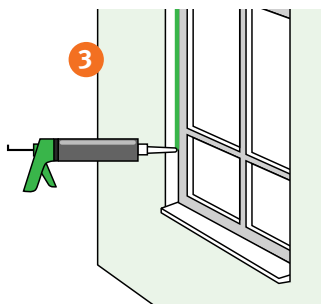
2 Pour les constructions neuves avec isolation intérieure ou en rénovation avec pose d'une isolation, la menuiserie doit être plus grande que le tableau. Notez bien l'épaisseur de l'isolation pour définir la taille des tapées nécessaires et les pattes de fixation adéquates.

## 5 J'effectue la finition

1 Ouvrez la fenêtre et retirez les cales de jeu dans la menuiserie.

2 Posez le vitrage, si la fenêtre ou porte-fenêtre n'en est pas équipée (simple vitrage).

3 Réalisez l'enduit de finition extérieur et appliquez un joint d'étanchéité avec la cartouche de joint acrylique entre la maçonnerie et la menuiserie.





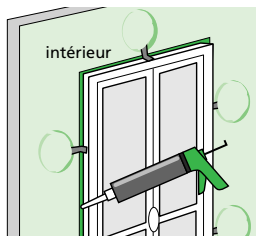
## Bon à savoir

Protégez votre fenêtre ou porte-fenêtre à l'aide de films avant la réalisation de l'enduit de finition extérieure des tableaux.

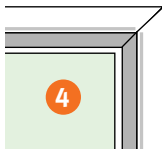
Au besoin, utilisez un adhésif pour cette protection.

Vous constatez un jeu trop important autour de la fenêtre (à l'intérieur), réalisez une isolation avec de la mousse de polyuréthane en calant la menuiserie pour éviter la déformation.

Le cas échéant, effectuez la pose de l'isolant (plâtre + polystyrène).



- 4 Posez les finitions intérieures (champlat).



- 5 Appliquez votre finition en lasure ou peinture extérieure.



- 6 Posez les grilles de ventilation pour assurer une bonne aération de votre logement et évitez les saturations de vapeurs.

