

Je broie des végétaux et fais du compost



AVEC LES CONSEILS

LEROYMERLIN
...et vos envies
prennent Vie!

www.leroymerlin.fr

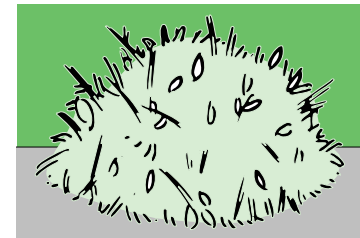
1 Le broyage

L'intérêt du broyage

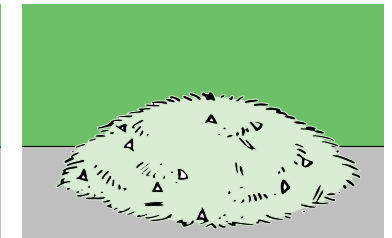
Un broyeur vous permet de hacher les herbes, les feuilles mortes ainsi que les branchages.

Il réduit jusqu'à 40% le volume des débris.

avant

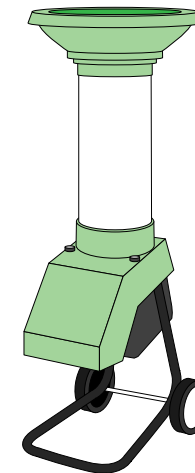


après

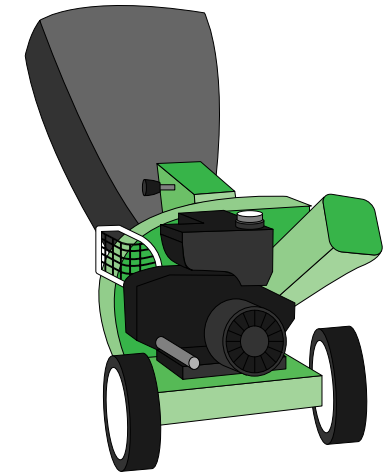


Choisir son broyeur

Adaptez le type de broyeur à la taille de votre jardin et à la quantité de branchages ou déchets à broyer.



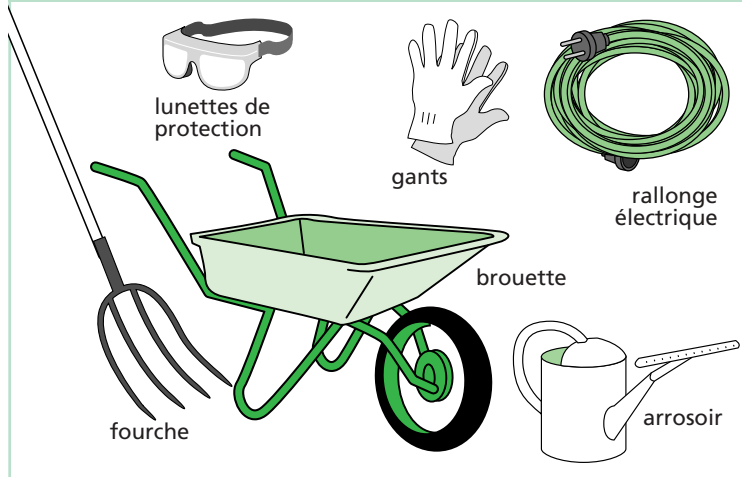
• **Un modèle électrique** convient à un petit jardin avec une alimentation électrique à proximité.



• **Un modèle à moteur thermique** convient aux grands terrains, proposé avec roues, il offre une liberté de déplacement et permet de broyer loin de votre habitation.

Les broyeurs sont sécurisants car les lames sont protégées par le carter, et l'éjection par une bavette. Toutefois, éloignez les enfants et les animaux domestiques du périmètre pendant l'utilisation.

LES ACCESSOIRES



L'utilisation des débris broyés

Ils peuvent être :

- Incorporés à votre compost pour en améliorer la qualité.
- Etalés sur vos massifs et plates-bandes ce qui permettra de freiner la croissance des mauvaises herbes.
- Protéger le sol contre les températures extrêmes et l'évaporation de l'eau.
- Apporter au sol des éléments nutritifs lors de leur décomposition.

CONSEILS

- *Portez toujours des gants et des lunettes de protection lors de l'utilisation d'un broyeur.*
- *N'incorporez pas les débris encore verts. Attendez plutôt qu'ils soient secs.*
- *Dans le cas où le broyeur cale, ne jamais ouvrir le carter des lames sans avoir débranché la bougie ou la prise de courant.*

2 Le compost

L'intérêt du compost

Le compost permet l'enrichissement de votre sol par les déchets végétaux récupérés sur le terrain et il apporte une meilleure fertilité. Cela en substitution des produits à base de tourbes et, dans certaines conditions, des engrais chimiques achetés en magasin.

Utiliser du compost permet de :

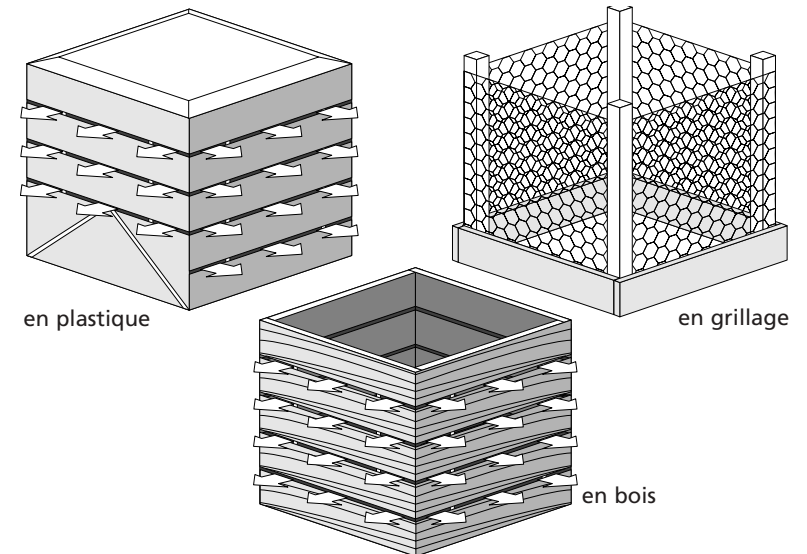
- renouveler le humus (terre formée par la décomposition de végétaux) et améliorer la structure du sol.
- régénérer et entretenir la vie du sol (micro-organismes, vers de terre, flore).
- Améliorer la circulation et la rétention de l'eau.
- diminuer les déchets collectés par les collectivités.

Comment stocker le compost

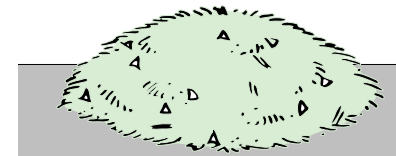
Il existe 2 solutions :

- 1 Utiliser un bac à compost.

Ce bac protégera votre compost des animaux. C'est la solution la plus simple et la plus propre. Il existe en plastique, en bois ou en grillage.



- 2 Elever un tas à même le sol.



La recette pour faire du compost

(en cas d'utilisation d'un bac)

- 1 Récupérez les déchets " verts " provenant de votre jardin dès qu'ils sont fanés et secs (feuilles, tonte de gazon, mauvaises herbes non montées en graine, branchages broyés). Vous pouvez également utiliser vos déchets ménagers putrescibles (épluchures de légumes).
- 2 Placez le bac à l'ombre. Prévoyez un accès aisé au bac dans le jardin pour faciliter le remplissage, le brassage et le vidage.
- 3 Faites un lit de branchages ou de petits bois au fond du bac pour permettre la circulation de l'air.
- 4 Entassez les déchets dans le bac en tassant et en arrosant tous les 20 cm. Essayez de diversifier les déchets en alternant les déchets broyés et éventuellement les petites branches et les brindilles.
- 5 Rajoutez un activateur de compost : sulfate d'ammoniaque..., que vous trouverez dans nos magasins.
- 6 Broyez les éléments du compost, vous gagnerez en volume plusieurs mois sur la durée de fermentation.
- 7 Laissez reposer.

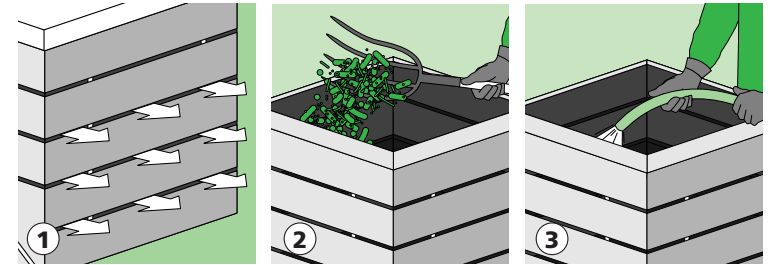
Dans le cas d'un tas à même le sol, procédez de la même façon.

CONSEIL

Attention : excluez le verre, le métal et le plastique. N'utilisez pas de végétaux ayant été arrosés de désherbant et assurez-vous qu'ils sont exempts de maladies.

L'entretien du compost

Un compost nécessite des contrôles et des interventions régulières. Il doit bénéficier d'une bonne circulation d'air car il consomme de l'oxygène.



Choisissez un modèle de bac avec des aérations sur les côtés et le dessous.

Effectuez un brassage régulier à l'aide d'une fourche toutes les 6 semaines. Cela permettra d'aérer le compost, de contrôler son état, de réduire son volume et d'accélérer le processus.

Arrosez régulièrement toutes les 3 semaines pour maintenir le taux d'humidité.

L'utilisation du compost



Après 4 à 6 mois d'entretien, le compost devient brun et friable. Vous pouvez alors le récupérer et l'incorporer à votre sol à l'aide d'un motoculteur ou d'une fourche-bêche entre 5 et 15 cm de profondeur et en respectant un dosage de 1 à 5 litres par m².

CONSEIL

Dans le cas d'une utilisation pour vos semis, plantations en pot, bacs ou conteneurs, veillez à ne pas utiliser le compost pur mais mélangez-le avec de la terre et de la tourbe ou du sable pour obtenir un terreau.

L'assistance téléphonique

7 jours sur 7

partout en France de 8h à 19h

Vous avez des précisions à demander sur vos chantiers en prévision ou en cours, vous avez un problème technique ou une difficulté de montage,... Des techniciens Leroy Merlin vous donnent toutes les solutions par téléphone au

N°Azur 0 810 634 634

PRIX APPEL LOCAL