

# Je pose du papier peint

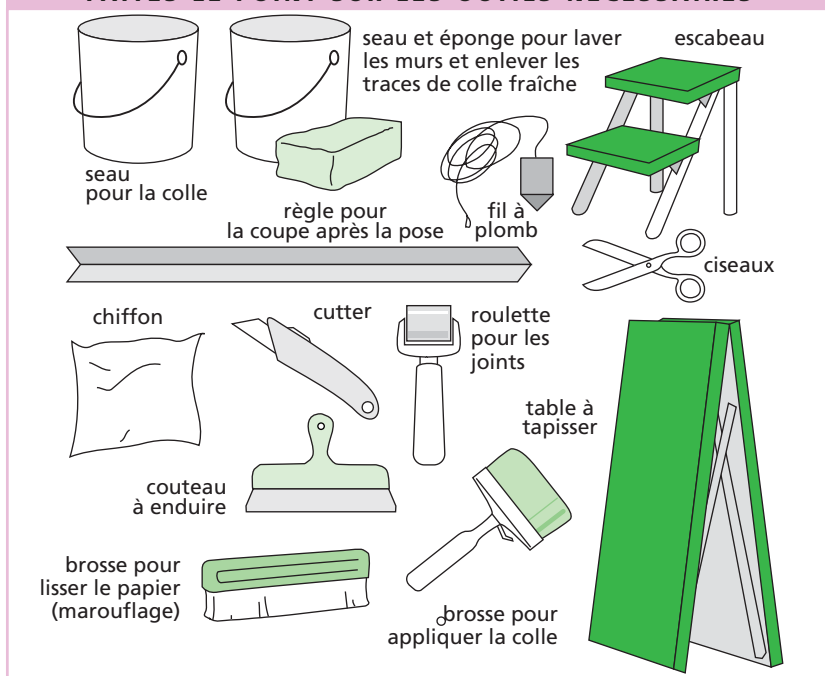
en toute simplicité



**LEROYMERLIN**  
...et vos envies prennent Vie!

# Avant tout...

## FAITES LE POINT SUR LES OUTILS NECESSAIRES



## 1 Je choisis mon papier peint

En dehors de critères esthétiques, un papier peint se choisit en fonction de la pièce et de l'état des murs

### NATURE DE LA PIÈCE PAPIER PEINT ADAPTE

Pièce sèche : séjour, chambre, couloir  
Tous papiers

Pièce humide : bains, WC, cuisine  
Papier vinyle, expansé ou non (lessivable)

Murs lisses  
Tous papiers

Murs irréguliers  
Papier à fort relief, papier expansé, motifs denses.



### Bon à savoir

Pour des murs abîmés ou très irréguliers, nous vous conseillons d'utiliser plutôt de la toile de verre à peindre.

2

## Je choisis la colle adaptée à mon papier peint

Le choix de la colle dépend du papier peint ou de la frise à poser



### Bon à savoir

Pensez à repeindre le plafond avant de tapisser.

TYPE DE PAPIER OU FRISE	COLLE CONSEILLÉE
Papier peint épongeable ou lavable	Colle à papier peint universelle
Papier peint lessivable (vinyle)	Colle à papiers peints spéciaux et vinyles
Papier peint intissé	Colle spéciale pour papier peint intissé
Papier peint à fort relief	Colle à papiers peints spéciaux et vinyles
Paille orientale	Colle à papiers peints spéciaux et vinyles
Frise papier à coller sur papier peint	Colle à papier peint universelle
Frise vinyle à coller sur papier vinyle	Colle spéciale pour frise vinyle
Frise auto-adhésive	Se pose sans colle

3

## Je prépare les murs

### MURS NEUFS OU POREUX (PLÂTRE)

Appliquez une sous-couche pour plâtre ou du pré-encolleur 24h à l'avance (protège le mur et permet le décollage du papier peint sans abîmer le mur).

Cette sous-couche est indispensable pour les carreaux de plâtre.

### MURS PEINTS

Lessivez à la lessive spéciale mur et rincez. Sur une peinture brillante ou satinée, poncez au papier de verre pour faciliter l'accroche de la colle.



## Bon à savoir

Si vous avez choisi du papier intissé, travaillez sur un mur de couleur uniforme.

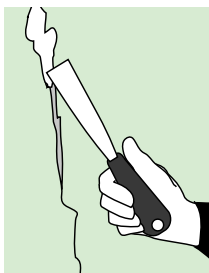
### MURS DÉJÀ TAPISSÉS

Décollez le papier peint existant. Pour cela, utilisez un produit de décollage pour papier peint dilué dans de l'eau chaude. Laissez agir 10 min. puis décollez le papier du haut vers le bas à l'aide d'une spatule.

Vous pouvez aussi utiliser une décolleuse à vapeur sauf si le papier peint est arrachable à sec ou pelable.

### MURS HUMIDES

Appliquez une sous-couche spéciale pour mur humide. Respectez le temps de séchage indiqué.



### VÉRIFIEZ QUE LES MURS SONT BIEN LISSES, SAINS ET PROPRES

**Si vos murs sont fissurés ou troués :** Grattez les parties non adhérentes et comblez les trous avec de l'enduit de rebouchage et un couteau à enduire.

**Pour les fissures :** Recouvrez-les d'un calicot adhésif et égalisez avec un enduit de lissage. Poncez après séchage avec un papier de verre très fin puis dépoussiérez à l'aide d'une éponge humide.

Vérifiez que le mur est bien lisse.

## 4 Je prépare le papier peint

Utilisez une table à encoller. Leroy Merlin vous la prête si nécessaire (voir conditions en magasin).

- 1 Préparez le premier lé : mesurez la hauteur du mur (sans compter la plinthe). Reportez et tracez cette hauteur sur le rouleau, en ajoutant 5 à 10 cm pour les coupes. Découpez le premier lé avec de grands ciseaux.



## C'est + sûr

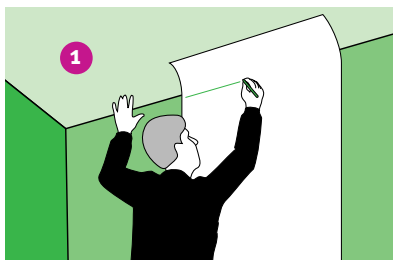
Ayez toujours

près de vous

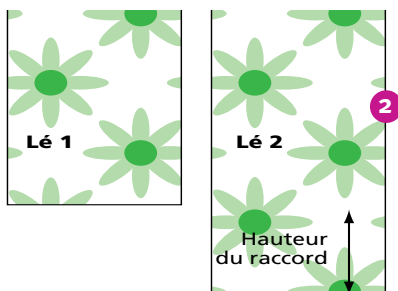
un chiffon humide

pour essuyer les  
surplus de colle.

Prévoyez une paire de gants  
pour les colles à solvant.



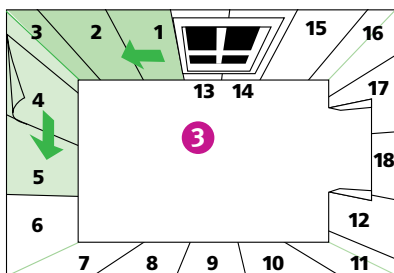
- 2** Pour les papiers sans raccord, coupez à l'avance les autres lés en les mesurant par superposition avec le premier lé. Repérez le sens.



Pour les papiers à raccord, il est conseillé de couper les lés au fur et à mesure de la pose pour éviter les erreurs.

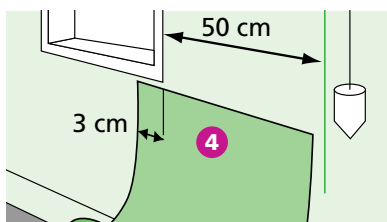
Ajoutez à chaque lé la hauteur du raccord et marquez le sens.

- 3** Commencez la pose à partir d'une fenêtre en suivant la numérotation (voir schéma).

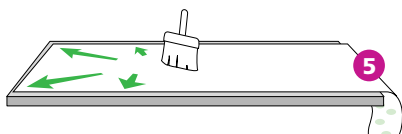


- 4** Tracez une ligne verticale à l'aide d'un fil à plomb, à 50 cm de la fenêtre. (1 largeur de lé moins 3 cm). Posez les lés, sur la table, motif en dessous. Lors de la préparation de la colle, suivez bien les indications du fabricant pour obtenir la bonne consis-

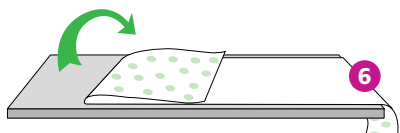
tance. Laissez reposer la colle 10 min avant de l'utiliser.



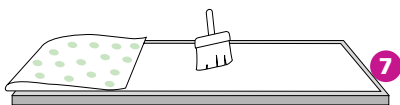
- 5** A l'aide de la brosse, encollez une bonne moitié du lé, du centre vers les bords. Insistez sur les bords.



- 6** Repliez la partie encollée sur elle-même, sans écraser le pli formé.



- 7** Faites de même ensuite pour l'autre moitié. Laissez au lé le temps de détremper (de 5 à 10 min). Ce temps varie en fonction de l'épaisseur du papier peint.



### CAS PARTICULIERS

#### Dans le cas de vinyl pré-encollé

Prévoyez un bac de 55 cm de large rempli d'eau pour tremper le lé.



#### Dans le cas de paille orientale

La paille orientale se pose comme un papier peint épais. Après encollage, laissez simplement détremper 10 minutes pour assouplir les fibres.

#### Dans le cas de papier intissé

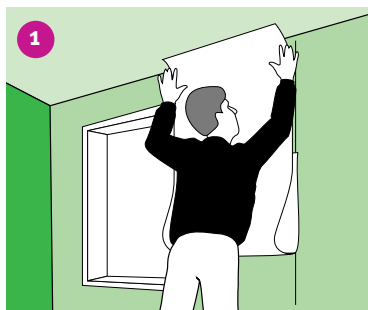
Déposez la colle sur le mur et posez le lé.

## 5 Je procède à la pose



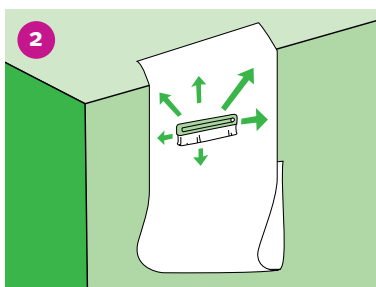
### Bon à savoir

Pour chasser des bulles d'air restées sous le papier, crevez-les avec une épingle et marouflez soigneusement.



**1** Présentez le papier en haut du mur, en laissant repliée une moitié du lé.  
Alignez le bord du lé au tracé de départ, en laissant déborder de 3 à 5 cm en haut du mur.

**2** Appliquez le papier contre le mur avec les mains, et chassez les bulles d'air du centre vers les bords à l'aide de la brosse ou d'un chiffon sec.



**3** Dépliez ensuite la seconde moitié du lé en maintenant la partie haute pour éviter qu'elle ne glisse.

Marouflez la partie basse.

**4** Posez les lés suivants, en vous repérant sur le dernier lé posé. Posez les lés absolument bord à bord.

En cas d'erreur, décollez le dernier lé et repositionnez-le parfaitement bord à bord.

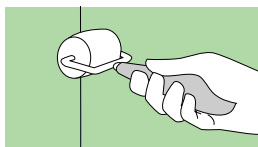


### C'est + facile

Pour retrouver les chevilles de fixation des tableaux après la pose du papier peint, enfoncez des pointes sans tête dans les chevilles avant la pose. Elles transperceront le papier et seront de bons repères.

6

## J'effectue les finitions



### LA FINITION DES JOINTS

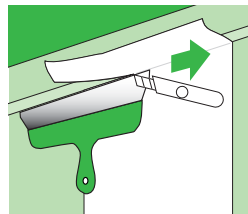
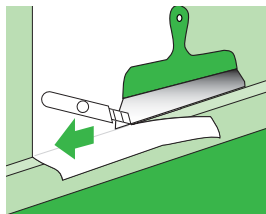
Pour obtenir un assemblage invisible, repassez sur les joints à l'aide de la roulette. Attention, pour les papiers gaufrés, utilisez un chiffon propre, sous peine d'écraser le relief.

### LA RECOUPE DU PAPIER

Pour obtenir une ligne nette le long des plafonds, des plinthes, etc ... recoupez avant que la colle ne soit sèche.

Utilisez un cutter : découpez soigneusement en prenant pour guide la lame du couteau à enduire.

Placez la lame à l'horizontale pour éviter l'arrachement du papier



### Bon à savoir

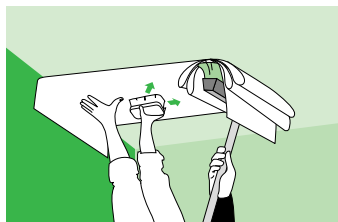
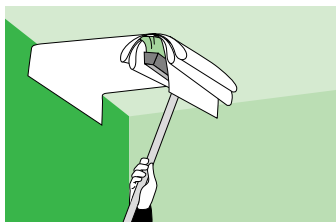
Trempez le cutter dans un verre d'eau chaude pour éviter que la colle sèche sur la lame.

7

## Je pose du papier peint à des endroits difficiles d'accès

### LA POSE AU PLAFOND

Il est préférable d'être deux pour cette opération. Pliez le lé en accordéon, tous les 40 cm environ ; soutenez-le, à l'aide d'un balai. Alignez le premier lé, en commençant par un angle et marouflez au fur et à mesure de la pose. Pour rendre les raccords aussi discrets que possible, posez toujours perpendiculairement à la fenêtre.





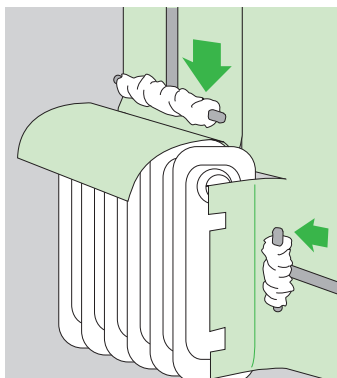
## LA POSE DERRIERE UN RADIATEUR

S'il est impossible de démonter le radiateur : fendre le papier à l'endroit du tuyau d'alimentation et des pattes de support.

Pour maroufler, enfiler un tube PVC ou carton autour d'un manche à balai ou enroulez un chiffon propre autour d'un manche.

Glissez derrière le radiateur pour plaquer le papier contre le mur.

Essuyez les traces de colle sur le papier et le radiateur.



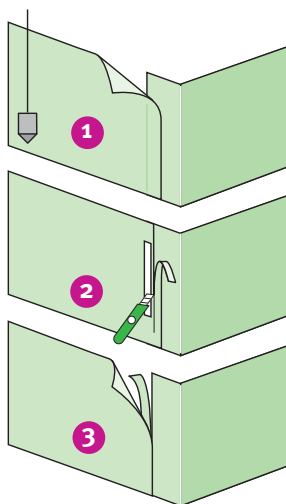
## LA POSE EN ANGLE

- 1 Posez le lé en débordant de l'angle du mur sur l'autre de quelques centimètres.
- 2 Posez le lé suivant en recouvrant le bord du lé d'angle de quelques centimètres. Utilisez un fil à plomb pour la pose de ce lé.

- 3 Recoupez au cutter les 2 épaisseurs de papier à l'aide d'une règle.

Enlevez la chute en maintenant le papier avec la règle (pour éviter le déchirement du papier).

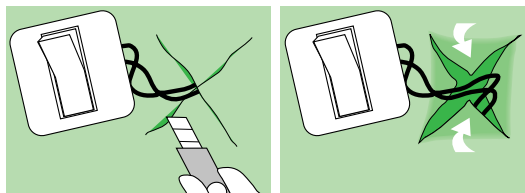
- 4 Soulevez le bord du papier pour enlever la seconde chute puis lisser les bords. Essuyez les traces de colle fraîche.



## LA POSE AUTOUR DES PRISES ET DES INTERRUPTEURS

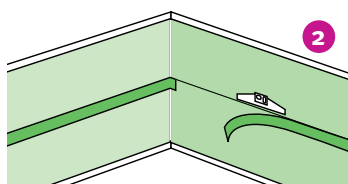
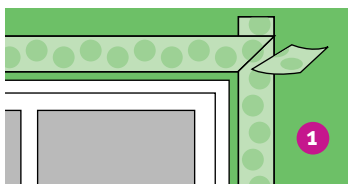
Après avoir coupé le courant, enlevez le cache-interrupteur.

Incisez le papier en croix au niveau du boîtier. Rabattez les morceaux vers l'intérieur, et remontez la prise.



## LA POSE DES FRISES

- 1 Lorsqu'une frise est posée en entourage de porte ou fenêtre, posez les deux morceaux de frises en les laissant se superposer (respectez le raccord). Coupez au cutter les épaisseurs de papier superposées et ôtez les chutes. Essuyez les traces de colle fraîche.
- 2 Pour une pose en cimaise (en milieu de mur), tracez une ligne horizontale (utilisez un niveau) au crayon sur le mur tapissé. Elle servira de repère pour la pose.



### L'ASSISTANCE TÉLÉPHONIQUE 7 JOURS / 7 PARTOUT EN FRANCE DE 8H À 19H.

Une porte de placard à poser ? Un dressing à aménager ? Des étagères à teinter ? On se demande souvent si l'on fait le bon choix ou si l'on procède bien. Leroy Merlin répond à toutes les questions que vous vous posez... Un vrai coup de pouce en un simple coup de fil !

Appelez-nous au **N°Azur 0 810 634 634**

PRIX APPEL LOCAL

Disponibles dans votre magasin, nos fiches peuvent aussi être consultées sur [www.leroymerlin.fr](http://www.leroymerlin.fr)

**LEROY MERLIN**

...et vos envies prennent Vie!