

J'installe des stores

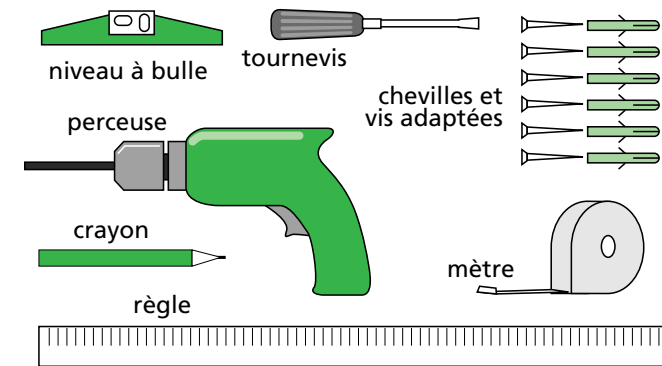


AVEC LES CONSEILS

LEROYMERLIN
...et vos envies
prennent Vie!
www.leroymerlin.fr

1 Les outils

OUTILS ET ACCESSOIRES NECESSAIRES

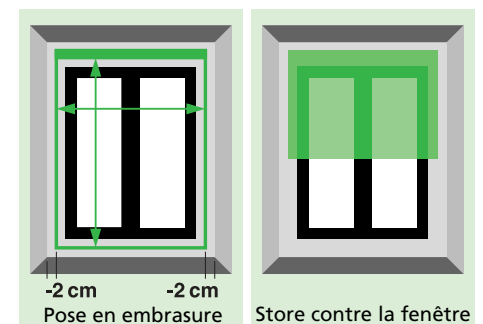


2 Prendre les mesures

A) Pour une pose à l'intérieur de l'encadrement (fenêtre en retrait du mur)

La largeur du store est égale à la largeur de l'embrasure de fenêtre moins 4 cm (soit 2 cm de chaque côté). Sa hauteur doit au moins être égale à celle de l'embrasure moins 2 cm.

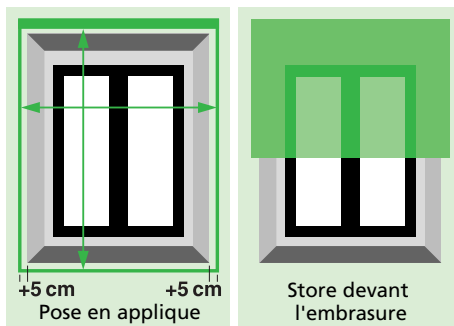
Laisser un espace suffisant au dessus de la fenêtre pour qu'une fois le store remonté, il soit possible d'ouvrir la fenêtre.



B) Pour une pose à l'extérieur de l'encadrement (fenêtre en retrait du mur)

Cette pose offre le meilleur recouvrement et permet d'occulter la pièce au besoin.

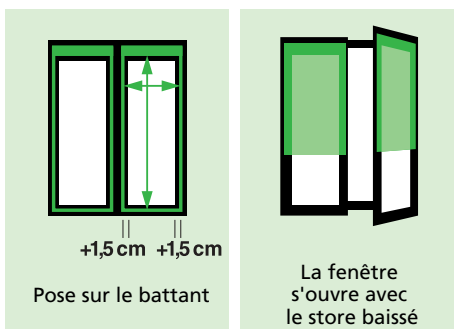
La largeur du store est égale à la largeur de l'embrasure de fenêtre plus 10 cm (soit 5 cm de chaque côté). Sa hauteur doit au moins être égale à celle de l'embrasure plus 10 cm. S'assurer qu'une fois le store installé et remonté, il est possible d'ouvrir la fenêtre.



C) Pour une pose sur le battant de la fenêtre

Le store est fixé directement sur le battant de la fenêtre et se déplace en même temps.

La largeur du store est égale à la largeur de la vitre plus 3 cm (soit 1,5 cm de chaque côté). Le store doit être placé de façon à ne pas gêner la prise en main de la poignée de fenêtre.

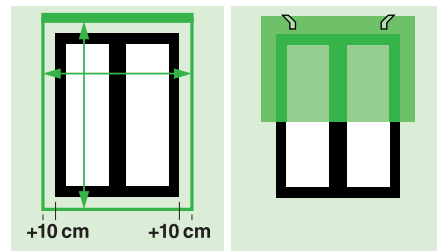


D) Pour une pose à l'extérieur de la fenêtre (fenêtre dans l'alignement du mur)

L'avancée de la poignée de fenêtre nécessite l'emploi d'équerres d'éloignement pour fixer le store.

La largeur du store est égale à la largeur de la fenêtre plus 20 cm (soit 10 cm de chaque côté) pour garantir une bonne occultation.

Sa hauteur doit au moins être égale à celle de l'embrasure plus 10 cm.



3

Prendre les repères

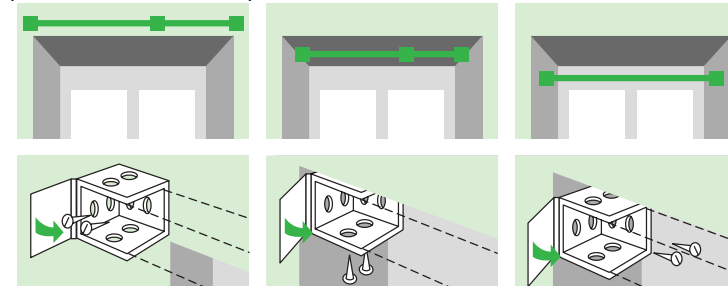
Emplacement des fixations :

1 Pour un store vénitien

Pose au mur (ou au châssis de fenêtre)

Pose au plafond

Pose entre 2 murs

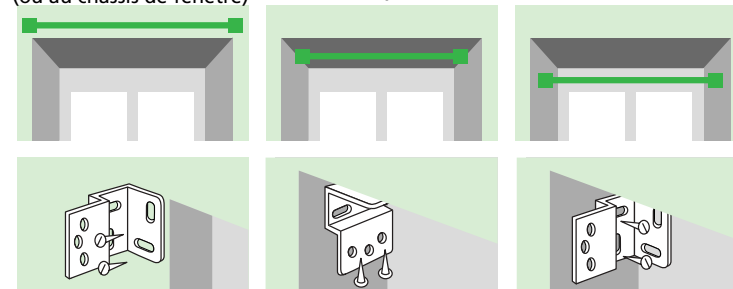


2 Pour un store enrouleur

Pose au mur (ou au châssis de fenêtre)

Pose au plafond

Pose entre 2 murs



3 Pour un store à bandes verticales

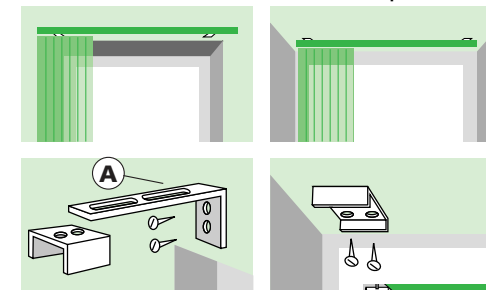
Pose au mur

Pose au plafond

Il existe 2 types de fixation :

La fixation murale : pose en applique devant l'embrasure avec des équerres d'éloignement (A).

La fixation au plafond : pose directe au plafond ou sur la partie supérieure de l'embrasure.



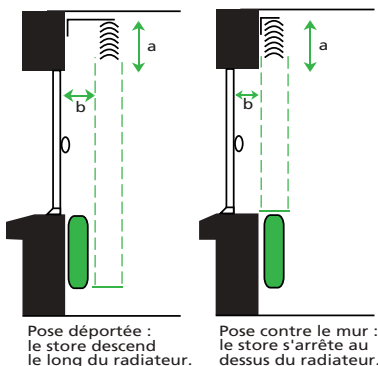
Il est possible de poser un store à bandes en oblique (maxi 45°) grâce à des crochets de lamelles spéciaux.

4 Effectuer la pose

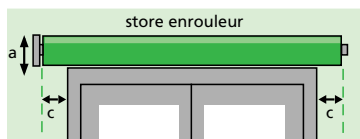
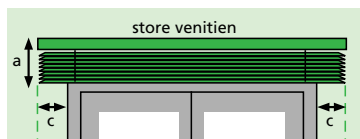
Utiliser les vis et les chevilles adaptées aux huisseries ou aux murs et plafonds qui reçoivent le store.

Avant de poser, vérifier que le store replié ne gêne pas l'ouverture de la fenêtre (hauteur a).

Ouvert, il ne doit pas gêner l'accès aux poignées de fenêtres ou masquer du mobilier ou un radiateur (écart b).

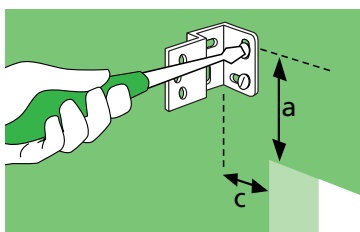


- 1 Mesurer la distance C de chaque côté de la fenêtre en respectant la même mesure de part et d'autre.



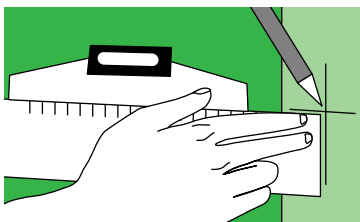
Tracer l'emplacement du 1er support d'extrémité.

- 2 Percer le mur et utiliser une cheville adaptée au matériau (béton, plâtre, etc.) puis visser le support.

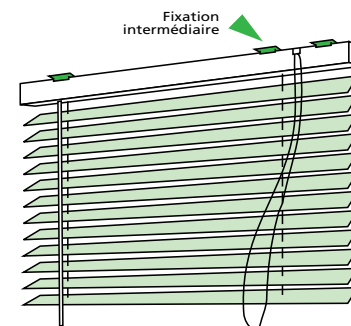


- 3 Avec la règle et le niveau, marquer l'emplacement de la fixation du 2ème support d'extrémité.

Fixer le 2ème support de la même façon que le 1er.

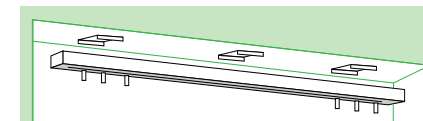


Pour les stores vénitien, des fixations intermédiaires sont indispensables à partir d'une certaine largeur : vérifier sur les notices des emballages de store le nombre de fixations recommandées.

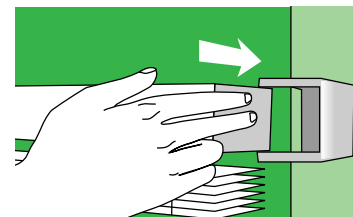


Prévoir le 1er support intermédiaire à 10 cm du cordon de tirage (c'est à cet endroit que le mécanisme du store est le plus sollicité).

Pour les stores à bandes verticales de plus de 1,5 m de large, prévoir 3 clips de fixation au plafond (un quatrième pour des largeurs supérieures à 2 m).



- 4 Placer le store dans les supports.



5 Recouper les stores

OUTILS POUR LA RECOUPE DES STORES



scie à métaux



coupeur de lamelles (pour stores vénitien)



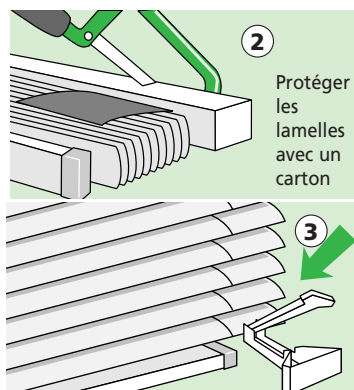
ciseaux (pour stores en toile)

Pour un store vénitien

Recoupe de la largeur :

- 1 Poser à plat le store replié et mesurer de chaque côté la partie à retirer. Les recoupes droite et gauche doivent être équivalentes.
- 2 Découper la barre et le rail à la scie à métaux. Penser à protéger les lamelles.

Veiller à bien respecter les dimensions maximum de recoupe indiquées sur l'emballage afin de ne pas entamer le mécanisme.

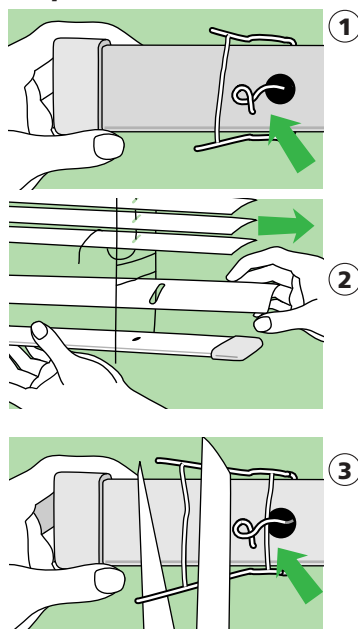


- 3 Découper les lamelles une par une à l'aide d'un coupeur de lamelles : la découpe est adaptée à la forme bombée des lamelles.

ATTENTION : Les stores vénitiens bois ne sont pas recoupables.

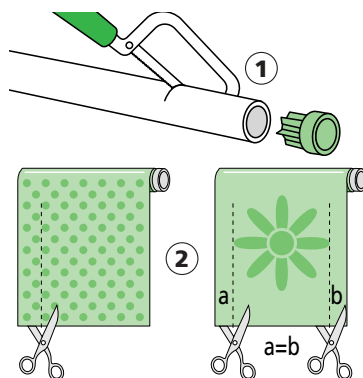
Recoupe de la hauteur :

- 1 Retirer les pièces qui se trouvent sous la barre de lestage en bas du store de façon à dégager le cordon.
- 2 Défaire les noeuds pour libérer les lamelles.
- 3 Retirer les lamelles du store jusqu'à obtention de la hauteur souhaitée.
- 3 Réajuster l'échelle en glissant la barre de lestage dans le dernier échelon.
- 4 Couper ce qui dépasse, refaire les noeuds et replacer les pièces.



Pour un store enrouleur

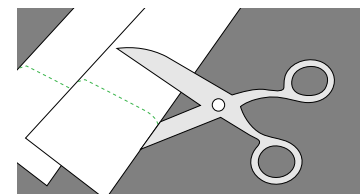
- 1 Couper le tube et la barre de lestage à la scie à métaux.
- 2 Couper la toile avec des ciseaux. Veiller à couper autant à droite qu'à gauche dans le cas de motifs imprimés.



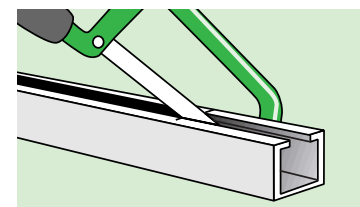
- 3 Fixer la toile sur le tube en utilisant l'adhésif double face placé sur le tube.
(Veiller ensuite à ne pas maintenir le store entièrement déroulé : conserver toujours un peu de toile enroulée autour du tube).

Pour un store à bandes verticales

Les lamelles sont faciles à raccourcir et à monter soi-même.



Recouper les lamelles à la longueur souhaitée avec des ciseaux selon les indications précisées dans l'emballage.
Recouper le rail de guidage à la scie à métaux.

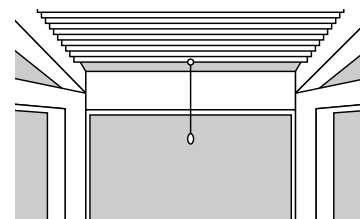


6 Les conseils "plus"

Pour les fenêtres très exposées au soleil, éviter les stores vénitiens vinyle et les stores enrouleurs occultants. Les vénitiens aluminium possèdent la meilleure résistance à la chaleur.



Pour les vérandas, il existe des stores spécifiques montés sur des câbles qui suivent l'inclinaison du toit : ce sont des stores sur mesure présentés sur catalogue.



**L'assistance téléphonique
7j/7 de 8h à 19h
partout en France**

Vous avez des précisions à demander sur vos chantiers, vous avez un problème technique ou une difficulté de montage,... Des techniciens Leroy Merlin vous donnent toutes les solutions par téléphone au :

► N°Azur 0 810 634 634

PRIX APPEL LOCAL